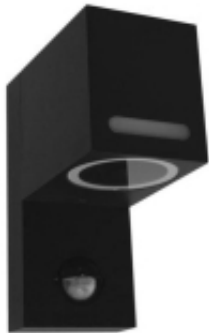


Link do produktu: <https://www.inter24.pl/oprawa-elewacyjna-ketor-1xgu10-ip54-czujnik-ruchu-pir-antracyt-p-399.html>



OPRAWA ELEWACYJNA KETOR 1xGU10 IP54 CZUJNIK RUCHU PIR ANTRACYT

Dostępność	Dostępny
Czas wysyłki	24 godziny
Numer katalogowy	002471
Kod producenta	013668
Kod EAN	5902808804406

Opis produktu

OPRAWA LAMPY ELEWACYJNA ARCHITEKTONICZNA ZEWNĘTRZNA KETOR 1xGU10 IP54 Z CZUJNIKIEM RUCHU PIR CZARNA

- **Lampa wykonana z aluminium**
- **Wysoki stopień odporności na warunki atmosferyczne IP54**
- **Wymienne źródło światła**
- **Trzonek GU10**
- **Prosty montaż oprawy**
- **Nowoczesny design**
- **Wbudowany czujnik ruchu PIR**

Oprawa elewacyjna, architektoniczna Ketor przeznaczona jest do oświetlania elewacji budynków. Nadaje elegancji oraz tworzy niepowtarzalny klimat otoczenia. Doskonale podkreśla styl i elegancję budynków zarówno tych nowoczesnych jak i klasycznych. W sposób subtelny i klimatyczny oświetli każdy rodzaj budynku nadając mu nieprzeciętny efekt dekoracyjny.

Lampa wyposażona została w czujnik ruchu co pozwoli na zautomatyzowanie systemu oświetlenia co ma znaczący wpływ na zmniejszenie zużycia energii elektrycznej. Czujnik posiada regulację która pozwoli na dostosowanie zakresu pracy do oczekiwań użytkownika.

Wysoka klasa szczelności IP54 umożliwia montaż opraw w miejscach bezpośrednio narażonych na działanie czynników atmosferycznych. Obudowę oprawy wykonano ze stopu aluminium.

Wysokiej jakości materiały użyte do ich produkcji zapewnią wysoką odporność mechaniczną oraz długą i bezawaryjną pracę.

Oprawa wyposażona jest w gniazdo żarówki GU10.

SPECYFIKACJA TECHNICZNA:

- Kod produktu: **002471-013668**
- EAN: **5902808804406**
- Typ: **Lampa elewacyjna**
- Ilość punktów światła: **1**
- Rodzaj trzonka żarówki: **GU10**
- Stopień szczelności: **IP54**
- Wbudowany czujnik ruchu: **Tak - PIR (Passive Infra Red - pasywny czujnik podczerwieni)**
- Kolor obudowy: **Czarny**
- Materiał: **Aluminium malowane proszkowo**
- Wymiary całkowite: [wysokość/szerokość/głębokość]: **151x119x68mm**
- Maksymalna moc źródła światła: **30 W**
- Klasa ochronności: **I**
- Napięcie zasilania: **230V AC**
- Waga produktu: **0,5 kg**
- Certyfikaty: **CE ; RoHS**

