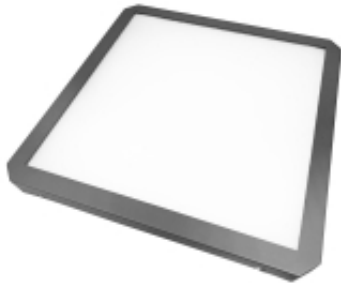


Link do produktu: <https://www.inter24.pl/plafon-led-rava-38w-4000k-ip20-ik03-410x410mm-z-mikrofalowym-czujnikiem-ruchu-p-466.html>



Plafon led Rava 38W 4000K IP20 IK03 410x410mm z mikrofalowym czujnikiem ruchu

Dostępność	Dostępny
Czas wysyłki	24 godziny
Numer katalogowy	001457
Kod producenta	013168
Kod EAN	5902808800392

Opis produktu

PLAFON LED RAVA 38W 4000K 410x410MM Z MIKROFALOWYM CZUJNIKIEM RUCHU PODWYŻSZONY STOPIEŃ OCHRONY MECHANICZNEJ IK03

- **MOC: 38 W**
- **STRUMIEŃ ŚWIATŁA: 4370 lm (115 lm/W)**
- **BARWA ŚWIATŁA: DZIENNA ~ 4000 K**
- **ŹRÓDŁO ŚWIATŁA: NOWOCZESNE DIODY LED**
- **WBUDOWANY MIKROFALOWY CZUJNIK RUCHU**
- **KŁOSZ MLECZNY PC**
- **PODWYŻSZONY STOPIEŃ OCHRONY MECHANICZNEJ: IK03**
- **WYMIARY PLAFONU: 280x280x65 MM**
- **NAPIĘCIE ZASILANIA: 230 V AC**

Oferowany plafon zbudowany został z wykorzystaniem źródła światła jakim są nowoczesne diody led o bardzo wysokiej skuteczności świecenia (115lm/W) oraz niskiemu zużyciu energii.

Oświetlenie ledowe zapewnia dużą odporność na wahania napięcia, jest światłem stałym bez efektu migotania jaki ma miejsce w przypadku oświetlenia energooszczędnego oraz nie mają efektu rozświetlania, uzyskują pełną sprawność od momentu włączenia.

Posiadają najwyższy stopień bezawaryjnej pracy.

Konstrukcja plafonu pozwala na montaż naścienny lub sufitowy. Estetyczny oraz nowatorski design pozwala na montaż w każdym pomieszczeniu nadając niepowtarzalny klimat.

Zastosowanie mlecznego klosza zapewnia rozproszenie światła dzięki czemu nie ma efektu świecenia punktowego.

Wzmocniona konstrukcja klosza (IK03) chroni go przed niewielkimi uszkodzeniami mechanicznymi.

Plafon wyposażono w zintegrowany mikrofalowy **czujnik ruchu i zmiernych**. Rozwiązanie takie pozwala na zautomatyzowanie systemu oświetlenia. Doskonale sprawdzi się przy oświetlaniu pomieszczeń tj. klatki schodowe, korytarze, hale garażowe itp. Sprzyja zmniejszeniu rachunków za energię elektryczną.

SPECYFIKACJA TECHNICZNA:

- Kod produktu: **001457-013168**
- EAN: **5902808800392**
- Moc całkowita: **38 W**
- Strumień światła: **4370 lm (115 lm/W)**
- Barwa światła: **biała dzienna (neutralna)**
- Temperatura barwowa: **~ 4000 K**
- Kąt świecenia: **120°**

-
- Współczynnik oddawania barw CRI: **Ra>80**
 - Współczynnik mocy: **PF 0,5**
 - Stopień szczelności: **IP20**
 - Podwyższony stopień ochrony mechanicznej: **IK03**
 - Napięcie zasilania: **230 V AC**
 - **Wbudowany zintegrowany mikrofalowy czujnik ruchu i zmierzchu**
 - Regulacja czułości automatu zmierzchowego: **10 Lux, 20 Lux, 30 Lux, Dzień**
 - Regulacja czasu załączenia: **8 sek, 3 Min, 8 Min, 12 Min**
 - Regulacja zakresu pola detekcji: **1 - 8 m**
 - Częstotliwość mikrofalowa: **5,8 GHz**
 - Kolor obudowy: **szary RAL 7015**
 - Klosz: **wzmocnione tworzywo sztuczne PC - mleczny**
 - Wymiary: **410x410 mm**
 - Wysokość: **63 mm**
 - Waga netto: **2,10 kg**
 - Certyfikaty: **EMC Directive 2004/108/EC ; CE ; RoHS**