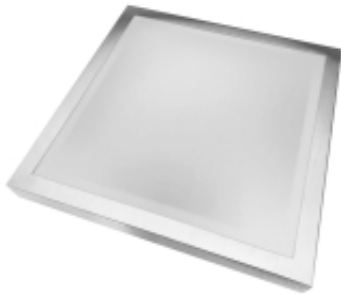


Link do produktu: <https://www.inter24.pl/plafon-led-vitali-24w-4000k-ip20-372x372mm-srebrny-z-mikrofalowym-czujnikiem-ruchu-p-489.html>



## Plafon led Vitali 24W 4000K IP20 372x372mm srebrny z mikrofalowym czujnikiem ruchu

Dostępność	<b>Dostępny</b>
Czas wysyłki	<b>24 godziny</b>
Numer katalogowy	<b>001473</b>
Kod producenta	<b>006415</b>
Kod EAN	<b>5902216729063</b>

### Opis produktu

PLAFON LED VITALI Z CZUJNIKIEM RUCHU I ZMIERZCHU 24W 4000K SREBRNY ALUMINIUM

- **Moc: 24 W**
- **Strumień światła: 2040 lm**
- **Barwa światła: dzienna (neutralna) ~ 4000 K**
- **Kąt świecenia: 120°**
- **Źródło światła: nowoczesne diody led**
- **wbudowany zintegrowany mikrofalowy czujnik ruchu i zmiierzchu 5,8 GHz**
- **Wymiary plafonu: 372x372x80 mm**
- **Napięcie zasilania: 230 V**

Oferowany plafon zbudowany został z wykorzystaniem źródła światła jakim są **nowoczesne diody led** o bardzo wysokiej **skuteczności świecenia** oraz niskiemu zużyciu energii.

Oświetlenie ledowe zapewnia **dużą odporność na wahania napięcia**, jest światłem stałym **bez efektu migotania** jaki ma miejsce w przypadku oświetlenia energooszczędnego oraz nie mają efektu rozświetlania, **uzyskują pełną sprawność od momentu włączenia**.

Posiadają najwyższy stopień bezawaryjnej pracy.

Konstrukcja plafonu pozwala na montaż ścienny lub sufitowy. Estetyczny oraz nowatorski design pozwala na montaż w każdym pomieszczeniu nadając niepowtarzalny klimat.

Zastosowanie mlecznego klosza zapewnia rozproszenie światła dzięki czemu nie ma efektu świecenia punktowego.

Źródłem światła są **nowoczesne diody led**, zapewniające wysoką skuteczność przy niskim zapotrzebowaniu na energię elektryczną.

Klosz plafonu mocowany jest za pomocą wygodnych chwytów. Zastosowanie takiego rozwiązania znacząco ułatwia np. demontaż klosza w celu umycia.

Plafon wyposażono w zintegrowany mikrofalowy **czujnik ruchu i zmiierzchu**. Rozwiązanie takie pozwala na zautomatyzowanie systemu oświetlenia. Doskonale sprawdzi się przy oświetlaniu pomieszczeń tj. klatki schodowe, korytarze, hale garażowe itp. Sprzyja zmniejszaniu rachunków za energię elektryczną.

#### OPIS CZUJNIKA RUCHU ORAZ ZASADA DZIAŁANIA

##### CZUJNIK POSIADA TRZY USTAWIENIA:

1. ZWORKI 1,2 - **ŚWIATŁO OTOCZENIA (LIGHT)** - pozwala na ustawienie progu oświetlenia zewnętrznego przy którym czujnik ruchu ma pozwolić na załączenie się plafonu. Są trzy tryby jasności otoczenia 10Lux, 20Lux, 30Lux oraz tryb DZIEŃ (DAY) który załącza plafon niezależnie natężenia światła. Przy tym ustawieniu czujnik zmiierzchu jest wyłączony.

- 
2. ZWORKI 3,4 - **CZAS DZIAŁANIA (TIME)** - pozwala na ustawienie czasu świecenia plafonu po ustaniu ruchu i tutaj mamy do wyboru 12 minut, 8 minut, 3 minuty oraz 8 sekund.
3. ZWORKI 5,6 - **ZASIĘG DZIAŁANIA (DISTANCE)** - pozwala na ustawienie wysokości na jakiej został zamontowany plafon w celu sprecyzowania działania czujnika ruchu.

#### **SPECYFIKACJA TECHNICZNA:**

- Kod produktu: **001473-006415**
- EAN: **5902216729063**
- Moc całkowita: **24 W**
- Strumień światła: **2040 lm**
- Barwa światła: **biała dzienna (neutralna)**
- Temperatura barwowa: **~ 4000 K**
- Kąt świecenia: **120°**
- Współczynnik oddawania barw CRI: **Ra>80**
- Współczynnik mocy: **PF 0,5**
- Stopień szczelności: **IP 20**
- Napięcie zasilania: **230 V AC**
- **Wbudowany zintegrowany mikrofalowy czujnik ruchu i zmierzchu**
- Regulacja czułości automatu zmierzchowego: **10 Lux, 20 Lux, 30 Lux, Dzień**
- Regulacja czasu załączenia: **8 sek, 3 Min, 8 Min, 12 Min**
- Regulacja zakresu pola detekcji: **1 - 8 m**
- Częstotliwość mikrofalowa: **5,8 GHz**
- Kolor obudowy: **biała podstawa**
- Klosz mleczny: **tworzywo sztuczne, ramka ozdobna z aluminium**
- Wymiary: **372 x 372 mm**
- Wysokość: **80 mm**
- Powierzchnia świetlna: **333 x 333 mm**
- Waga netto: **1,30 kg**
- Certyfikaty: **EMC Directive 2004/108/EC ; CE ; RoHS**