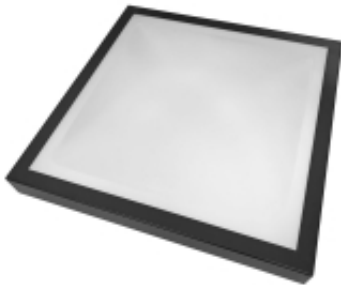


Link do produktu: <https://www.inter24.pl/plafon-led-vitali-24w-4000k-ip20-375x375mm-antracyt-ral7016-p-488.html>



Plafon led Vitali 24W 4000K IP20 375x375mm antracyt RAL7016

Dostępność	Dostępny
Czas wysyłki	24 godziny
Numer katalogowy	001471
Kod producenta	011656
Kod EAN	5902216766679

Opis produktu

PLAFON LED VITALI 24W 4000K ANTRACYT RAL7016

- **Moc: 24 W**
- **Strumień światła: 2040 lm**
- **Barwa światła: dzienna (neutralna) ~ 4000 K**
- **Kąt świecenia: 120°**
- **Źródło światła: nowoczesne diody led**
- **Wymiary plafonu: 375x375x80 mm**
- **Napięcie zasilania: 230 V**

Oferowany plafon zbudowany został z wykorzystaniem źródła światła jakim są **nowoczesne diody led** o bardzo wysokiej **skuteczności świecenia** oraz niskiemu zużyciu energii.

Oświetlenie ledowe zapewnia **dużą odporność na wahania napięcia**, jest światłem stałym **bez efektu migotania** jaki ma miejsce w przypadku oświetlenia energooszczędnego oraz nie mają efektu rozświetlania, **uzyskują pełną sprawność od momentu włączenia**.

Posiadają najwyższy stopień bezawaryjnej pracy.

Konstrukcja plafonu pozwala na montaż ścienny lub sufitowy. Estetyczny oraz nowatorski design pozwala na montaż w każdym pomieszczeniu nadając niepowtarzalny klimat.

Zastosowanie mlecznego klosza zapewnia rozproszenie światła dzięki czemu nie ma efektu świecenia punktowego.

Źródłem światła są **nowoczesne diody led**, zapewniające wysoką skuteczność przy niskim zapotrzebowaniu na energię elektryczną.

Klosz plafonu mocowany jest za pomocą wygodnych chwytów. Zastosowanie takiego rozwiązania znacząco ułatwia np. demontaż klosza w celu umycia.

SPECYFIKACJA TECHNICZNA:

- Kod produktu: **001471-011656**
- EAN: **5902216766679**
- Moc całkowita: **24 W**
- Strumień światła: **2040 lm**
- Barwa światła: **biała dzienna (neutralna)**
- Temperatura barwowa: **~ 4000 K**
- Kąt świecenia: **180°**
- Współczynnik oddawania barw CRI: **Ra>80**
- Współczynnik mocy: **PF 0,5**
- Stopień szczelności: **IP 44**
- Napięcie zasilania: **230 V AC**
- Kolor obudowy: **biała podstawa**
- Klosz mleczny: **tworzywo sztuczne, ramka ozdobna z metalu, kolor: ANTRACYT RAL7016**
- Wymiary: **375 x 375 mm**

-
- Wysokość: **80 mm**
 - Powierzchnia świetlna: **333 x 333 mm**
 - Waga netto: **1,30 kg**
 - Certyfikaty: **EMC Directive 2004/108/EC ; CE ; RoHS**